

『第23回 小川路峠へ登ってみよう』実施要領

○ 開催趣旨

美しい紅葉を楽しみながら、秋葉詣りで栄えた歴史ある秋葉街道を歩み、道行く人の安全を祈るように静かに見守る石仏と出会って往時を偲びます。

峠の頂に立てば、心地よい秋風が頬を撫で、天竜川の河面を隔てて西側に中央アルプス、東側に南アルプスの素晴らしい眺望を望むことが期待できます。これらを存分に心にとどめましょう。

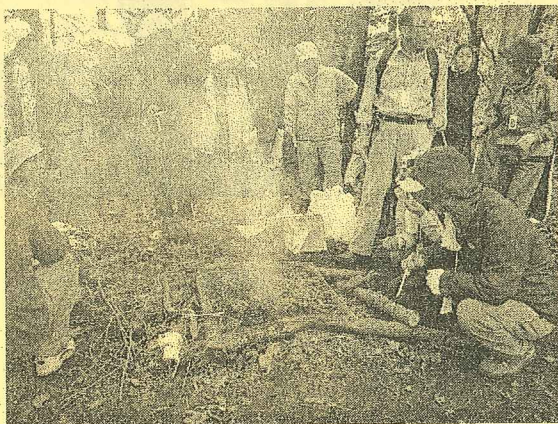
○ 開催日程 **10月23日（日） 午前8時30分 小雨決行**

雨天時の実施可否の問い合わせは、当日7時30分から7時45分までの間に、飯田市上久堅自治振興センター（0265-29-7001）まで。

○ 集合場所 **照仙閣入口**（飯田市上久堅越久保 国道256号線上（別図参照））

※ 駐車場 **憩いの広場（元照仙閣跡地）**

○ 実施内容



◇ ウォーキング（遊歩探訪コース）

国道256号照仙閣入口→小川路峠
片道6km 健康な人なら参加可能（小学生以下は保護者同伴）

◇ ごみ拾い

上久堅小学校児童が道中のごみを拾いながら登ります。

◇ 峠の焼き肉（左の写真）

上村、南信濃の有志の皆さんが上村

側から遠山ジングスを背負い上げて、峠で振る舞ってくださいます。

◇ 歌 峠で参加者全員で歌を歌います。

○ 参加費 一般500円 中学生以下300円（お茶代、保険料等含む。）

当日、現地受付にて納入してください。

○ 日程

8:00から 受付 照仙閣入口にて

8:30から 開会式

8:50 出発予定

～ 途中適宜休憩 ～

（道中、街道の2か所に待機しているスタッフに番号札を提示）

12:00頃 三十三番小川路峠（標高1,642m）到着 昼食

13:00頃 帰路出発

16:00頃 解散 出発地点で番号札を返却後、それぞれ解散となります。

- 参加申込み **10月18日(火)までに**、参加する旨、氏名、性別、住所及び連絡先(携帯電話番号が望ましい。)を、次の連絡先まで、電話又はファクシミリで御連絡ください。

※ 連絡先

飯田市上久堅自治振興センター(上久堅公民館) TEL 0265-29-7001
FAX 0265-29-7203

飯田市上村公民館 TEL 0260-36-2211 FAX 0260-36-2905

喬木村公民館 TEL 0265-33-2002 FAX 0265-33-3682

※ いただいた個人情報は当事業以外には使用しません。

- 加入保険 上久堅地区住民：自治会保険対応
上記住民以外：レクリエーション保険(農協共済)対応

※ 保険加入のため、必ず事前に申込みをお願いします。

- 服装 山歩きのできる服装(明るい色の服、帽子、はき慣れた靴(サンダル不可))
- 持ち物 昼食、水筒、雨具、敷物、連絡用携帯電話、クマよけ(鈴、笛、小型ラジオ等)、おやつ
- スタッフ 観光協会スタッフは、目印に**サンバイザー**を着用しています。御不明な点は、お気軽に近くのスタッフまでお尋ね下さい。

- 諸注意 **◆◆◆ 事前に必ずお読みください ◆◆◆**

！小川路峠への行程は登山です！

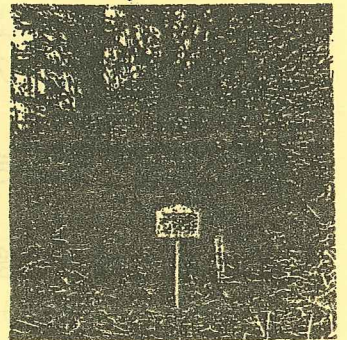
- ◇ 危険防止のため、スタッフの指示には必ず従ってください。
- ◇ 体調を整えて御参加ください。高齢者の方などは、事前に主治医の健康チェックを受けられることをお勧めします。
- ◇ 傷の応急処置程度の医薬品くらいしか持参できませんので、あらかじめ御承知おき願います。
- ◇ 携帯電話をお持ちの方は、必ずご持参ください。
- ◇ 道中は、できるだけ複数で歩き、単独行動は極力避けてください。前後1人だけにならないように心掛けてください。
- ◇ 無理をせず、自然を楽しみながらゆっくり歩くよう心掛けてください。
- ◇ 体調が悪くなった時は無理をせずにすぐ休み、近くのスタッフや参加者に連絡してください。
- ◇ 危険が予測された場合は、大声などで近くの人にすぐ知らせましょう。
- ◇ 道に迷ったと感じた時などは、まず、あせらずに落ち着いて考えた上で、次の行動を起こすようにしましょう(電話をする、大声で助けを呼ぶ、分かっている範囲で引き返す、など)。
- ◇ 盗難等の責任は負いかねますので、自家用車内など貴重品を置かないよう御注意ください。

問い合わせ先 上久堅観光協会事務局(飯田市上久堅自治振興センター内)
電話 0265-29-7001 FAX 0265-29-7203

秋葉街道遊歩と石仏 探訪コース図

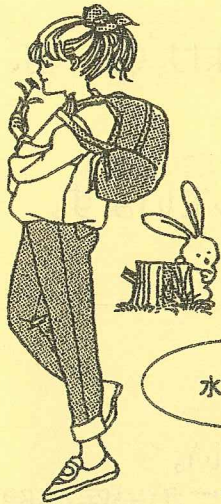
遊歩探訪コース

小川路峠頂上
頂上には古木の
イチイとウラジ
ロモミがそびえ、
その下に33番
観音がたつ、眺望
は最高である。



古木の下に三十三番観音

ひいる場（火ぶり場）
ここの地名の由来には、「山ひる」が
多くいるところとか、道中の人が、お
ひる食べたとか、合図の火を振って知
らせた場所とか、諸説がある。



上久堅側登山口

千代野池側登山口

照仙閣入口(集合場所)
8:00~受付 8:30~開会式

問い合わせ先 飯田市上久堅自治振興C
☎0265-29-7001

峠道に入ると観世音堂があ
り、中に一番観音が納められ
ている。本体は寛暦九年に造
立されたが、彫刻といい大き
さといい街道一立派な石仏
像である。

